


INFORMACJE:

- Istniejąca szafa SOU przy słupie nr 8 w skrzynce termoutwardzalnej 40x150
- Napięcie zasilania szafy SOU: 230V/50Hz
- Moc przyłączeniowa obiektu: 3kW
- Liczba obwodów oświetleniowych: 1
- Linia oświetleniowa istniejąca: AsXSn
- Własność linii oświetleniowej: GMINA

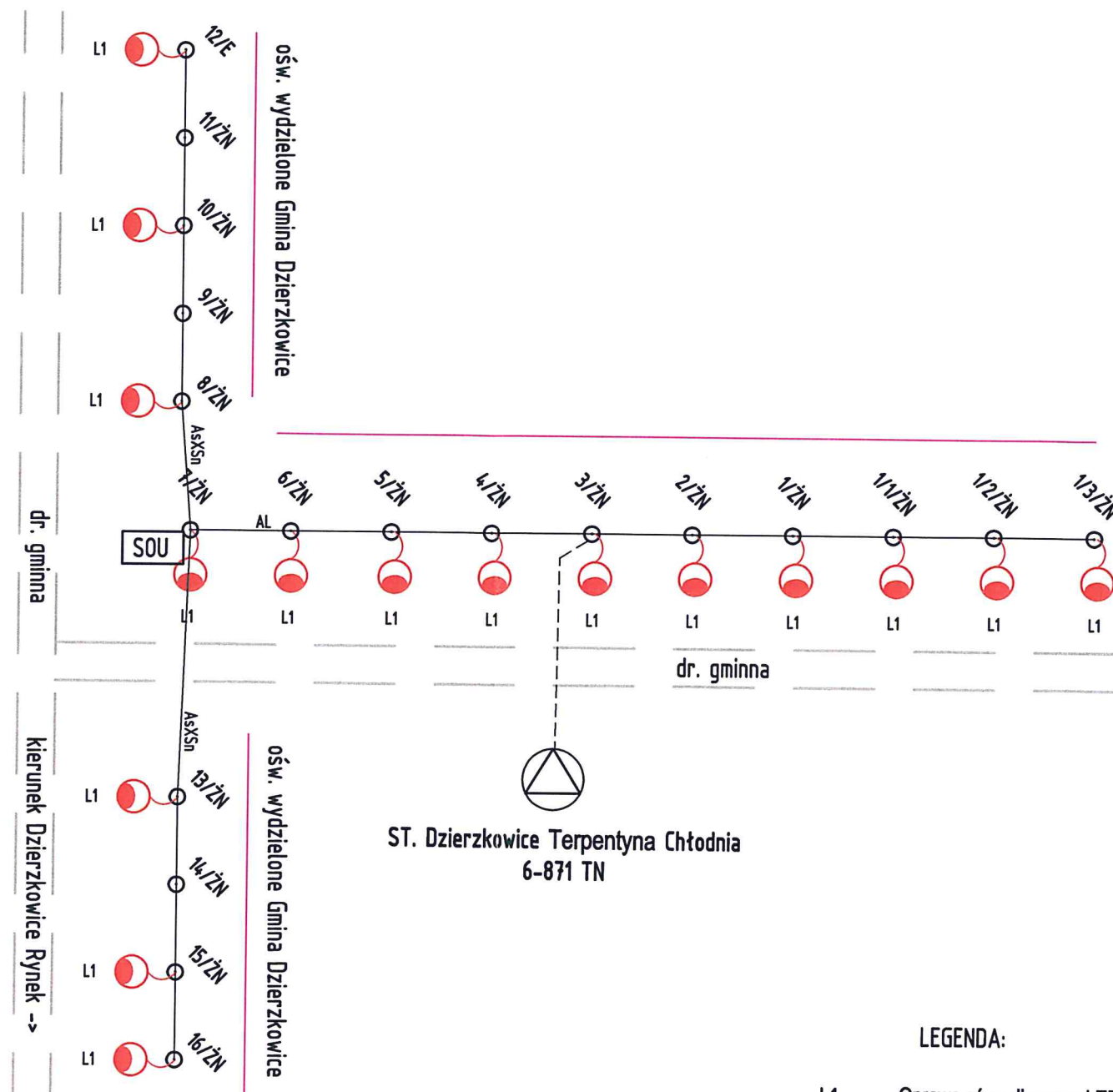
ZAKRES PRAC:

- Wymiana opraw istniejących (oprawa, wysięgnik, zaciski, przewód, bezpiecznik): 5 kpl


LEGENDA:

- L1 Oprawa ośw. ulicznego LED, moc 45W, strumień min. 7300lm, 4000K, II klasa ochrony
- Istn. linia kablowa oświetlenia ulicznego
- Istn. linia napowietrzna oświetlenia ulicznego
- Istn. słup energetyczny betonowy
-  WYMIANA istn. oprawy + wysięgnik + kabel YKY 2x2,5mm² + osłona bezpiecznikowa z zaciskiem
- SOU** Istn. szafa oświetlenia ulicznego

Projektował	mgr inż. Marcin Łukasik upr. bud. LUB/0007/POOE/07	Podpis:	06. 2024r.		Jednostka projektowa: F.T.U. MARTEL Wilkołaz Pierwszy 107, 23-212 Wilkołaz	
Nazwa zadania:						
Modernizacja oświetlenia drogowego na terenie Gminy Dzierzkowice			Miejscowość		Terpentyna	
Tytuł rysunku: Schemat oświetlenia drogowego zasilanego ze stacji trafo ST. Dzierzkow POM SKR (6-059)			Gmina		Dzierzkowice	
			Skala rysunku		-	
			Nr rysunku		E33	
Inwestor	Gmina Dzierzkowice, ul. Terpentyna 2, 23-251 Dzierzkowice					




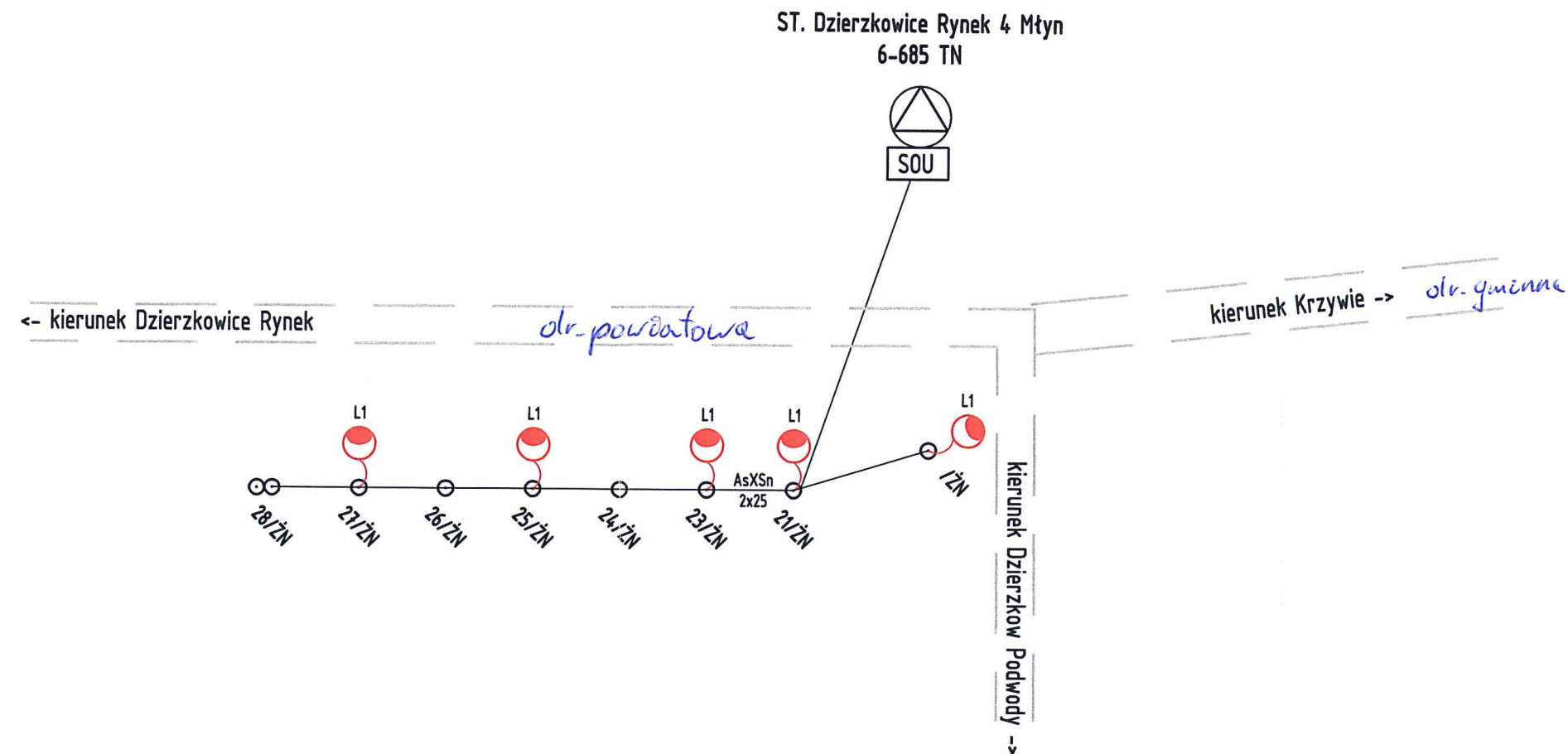
LEGENDA:

- L1 Oprawa ośw. ulicznego LED, moc 45W, strumień min. 7300lm, 4000K, II klasa ochronności
- Istn. linia kablowa oświetlenia ulicznego
- Istn. linia napowietrzna oświetlenia ulicznego
- ⊙ Istn. słup energetyczny betonowy
-  WYMIANA istn. oprawy + wysięgnik + kabel YKY 2x2,5mm² + osłona bezpiecznikowa z zaciskiem
- SOU** Istn. szafa oświetlenia ulicznego


INFORMACJE:

- Istniejąca szafa SOU na słupie nr 7 w skrzynce termoutwardzalnej 40x60
 - Napięcie zasilania szafy SOU: 230V/50Hz
 - Moc przyłączeniowa obiektu: 3kW
 - Liczba obwodów oświetleniowych: 1
 - Linia oświetleniowa istniejąca: AL
 - Własność linii oświetleniowej: GMINA
- ZAKRES PRAC:
- Wymiana opraw istniejących (oprawa, wysięgnik, zaciski, przewód, bezpiecznik): 16 kpl

Projektował	mgr inż. Marcin Łukasik upr. bud. LUB/0007/POOE/07	Podpis: 	Data opracowania:	06. 2024r.	Jednostka projektowa:
Nazwa zadania:	Modernizacja oświetlenia drogowego na terenie Gminy Dzierzkowice			Miejscowość	Terpentyna
Tytuł rysunku:	Schemat oświetlenia drogowego zasilanego ze stacji trafo ST. Dzierzkow Terpentyna Chłodnia (6-871)			Gmina	Dzierzkowice
			Skala rysunku	-	
			Nr rysunku	E34	
Inwestor	Gmina Dzierzkowice, ul. Terpentyna 2, 23-251 Dzierzkowice				



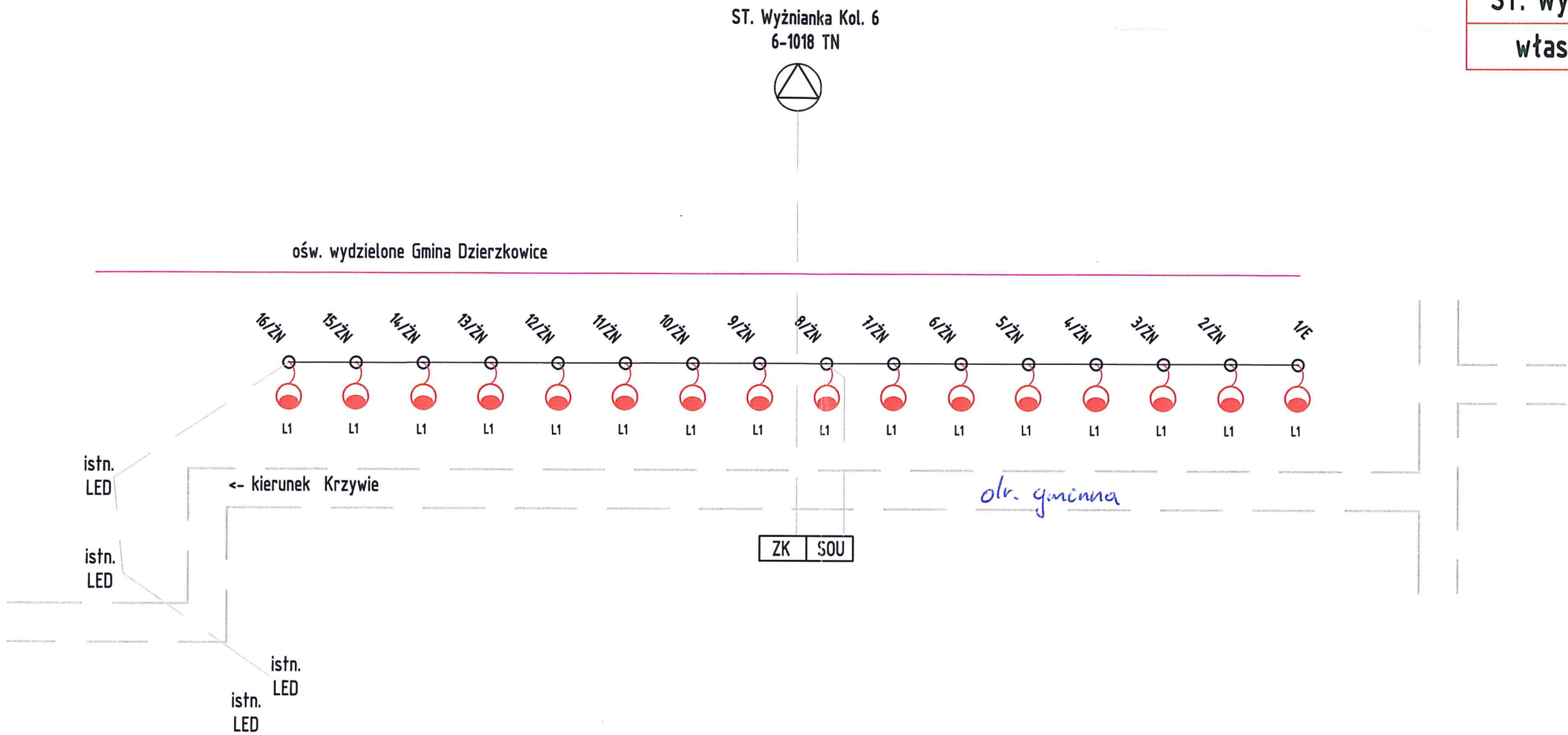
LEGENDA:

- L1 Oprawa ośw. ulicznego LED, moc 45W, strumień min. 7300lm, 4000K, II klasa ochrony
- Istn. linia kablowa oświetlenia ulicznego
- Istn. linia napowietrzna oświetlenia ulicznego
- ⊙ Istn. słup energetyczny betonowy
-  WYMIANA istn. oprawy + wysięgnik + kabel YKY 2x2,5mm² + osłona bezpiecznikowa z zaciskiem
- SOU** Istn. szafa oświetlenia ulicznego


- INFORMACJE:
- Istniejąca szafa SOU przy stacji trafo w skrzynce termoutwardzalnej 40x60
 - Napięcie zasilania szafy SOU: 230V/50Hz
 - Moc przyłączeniowa obiektu: 5kW
 - Liczba obwodów oświetleniowych: 1
 - Linia oświetleniowa istniejąca: AsXSn
 - Własność linii oświetleniowej: Gmina Dzierzkowice

- ZAKRES PRAC:
- Wymiana opraw istniejących (oprawa, wysięgnik, zaciski, przewód, bezpiecznik): 5 kpl

Projektował	mgr inż. Marcin Łukasik upr. bud. LUB/0007/POOE/07	Podpis:	Data opracowania:	Jednostka projektowa:
Nazwa zadania:	Modernizacja oświetlenia drogowego na terenie Gminy Dzierzkowice		06. 2024r.	F.T.U. MARTEL Wilkołaz Pierwszy 107, 23-212 Wilkołaz
Tytuł rysunku:	Schemat oświetlenia drogowego zasilanego ze stacji trafo ST. Dzierzkowice Rynek 4 Młyn (6-685)		Miejscowość	Dzierzkowice Rynek
Inwestor	Gmina Dzierzkowice, ul. Terpentyna 2, 23-251 Dzierzkowice		Gmina	Dzierzkowice
			Skala rysunku	-
			Nr rysunku	E35



LEGENDA:

- L1 Oprawa ośw. ulicznego LED, moc 45W, strumień min. 7300lm, 4000K, II klasa ochronności
- Istn. linia kablowa oświetlenia ulicznego
- Istn. linia napowietrzna oświetlenia ulicznego
- Istn. słup energetyczny betonowy
-  WYMIANA istn. oprawy + wysięgnik + kabel YKY 2x2,5mm² + osłona bezpiecznikowa z zaciskiem
- SOU** Istn. szafa oświetlenia ulicznego

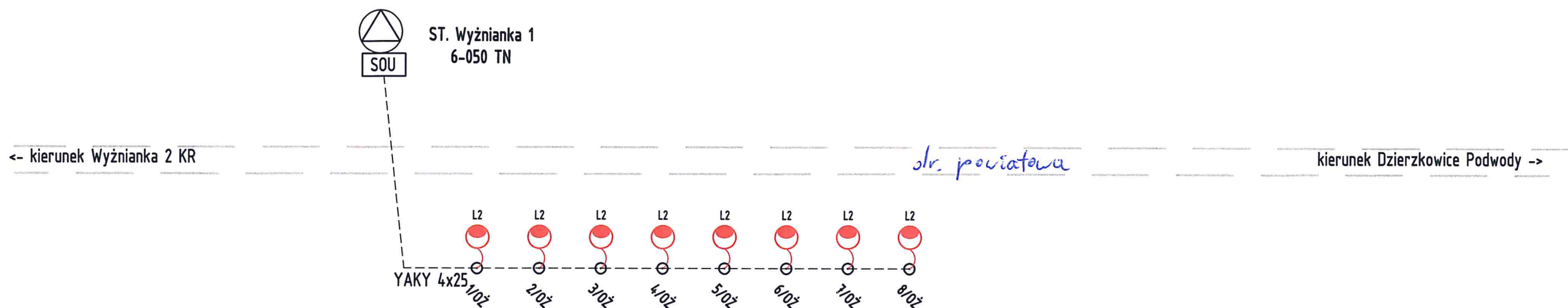
INFORMACJE:

- Istniejąca szafa SOU przy ZK nr 168 w skrzynce termoutwardzalnej 40x150
 - Napięcie zasilania szafy SOU: 230V/50Hz
 - Moc przyłączeniowa obiektu: 3kW
 - Liczba obwodów oświetleniowych: 1
 - Linia oświetleniowa istniejąca: AsXSn
 - Własność linii oświetleniowej: Gmina Dzierzkowice
- ZAKRES PRAC:
- Wymiana opraw istniejących (oprawa, wysięgnik, zaciski, przewód, bezpiecznik): 16 kpl

Projektował	mgr inż. Marcin Łukasik upr. bud. LUB/0007/POOE/07	Podpis:	Data opracowania:	Jednostka projektowa:
Nazwa zadania:	Modernizacja oświetlenia drogowego na terenie Gminy Dzierzkowice		06. 2024r.	F.T.U. MARTEL Wilkołaz Pierwszy 107, 23-212 Wilkołaz
Tytuł rysunku:	Schemat oświetlenia drogowego zasilanego ze stacji trafo ST. Wyżnianka Kol. 6 (6-1018)		Miejscowość	Wyżnianka Kol.
Investor	Gmina Dzierzkowice, ul. Terpentyna 2, 23-251 Dzierzkowice		Gmina	Dzierzkowice
			Skala rysunku	-
			Nr rysunku	E36

ST. Wyżnianka 1

własność: PGE



INFORMACJE:

- Istniejąca szafa SOU na stacji w skrzynce termoutwardzalnej 40x60
- Napięcie zasilania szafy SOU: 400V/50Hz
- Moc przyłączeniowa obiektu: 14kW
- Liczba obwodów oświetleniowych: 1
- Linia oświetleniowa istniejąca: YAKY
- Własność linii oświetleniowej: PGE

ZAKRES PRAC:

- Wymiana opraw istniejących (oprawa, wysięgnik, zaciski, przewód, bezpiecznik): 8 kpl

LEGENDA:

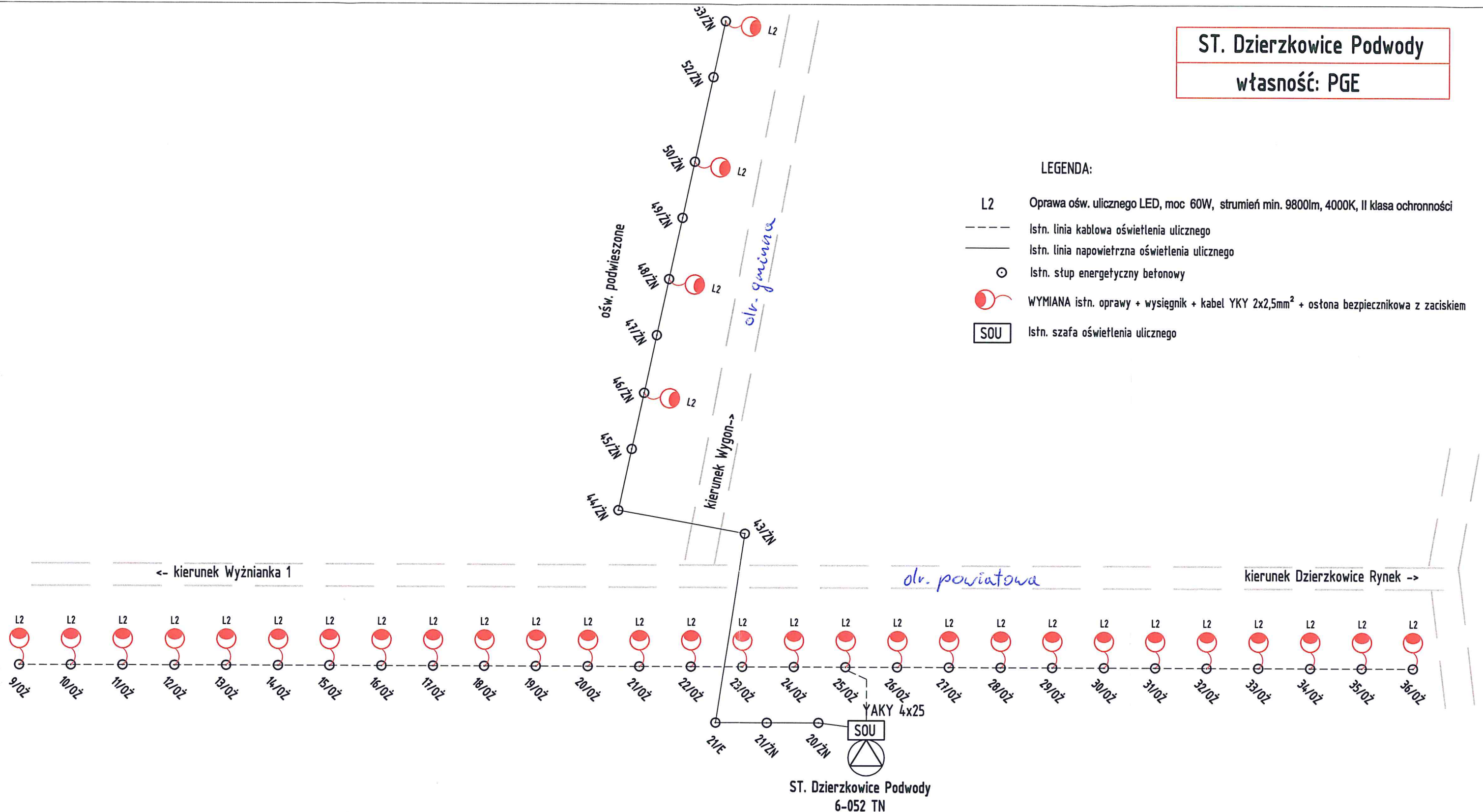
- L2 Oprawa ośw. ulicznego LED, moc 60W, strumień min. 9800lm, 4000K, II klasa ochronności
- Istn. linia kablowa oświetlenia ulicznego
- Istn. linia napowietrzna oświetlenia ulicznego
- ⊙ Istn. słup energetyczny betonowy
- ⊙ WYMIANA istn. oprawy + wysięgnik + kabel YKY 2x2,5mm² + osłona bezpiecznikowa z zaciskiem
- SOU Istn. szafa oświetlenia ulicznego

Projektował	mgr inż. Marcin Łukasik upr. bud. LUB/0007/POOE/07	Podpis:		Data opracowania:	06. 2024r.	Jednostka projektowa:	F.T.U. MARTEL Wilkołaz Pierwszy 107, 23-212 Wilkołaz
Nazwa zadania:					Miejscowość	Wyżnianka	
Tytuł rysunku:					Gmina	Dzierzkowice	
Schemat oświetlenia drogowego zasilanego ze stacji trafo ST. Wyżnianka 1 (6-050)					Skala rysunku	-	
					Nr rysunku	E37	
Inwestor	Gmina Dzierzkowice, ul. Terpentyna 2, 23-251 Dzierzkowice						

ST. Dzierzkowice Podwody
własność: PGE

LEGENDA:

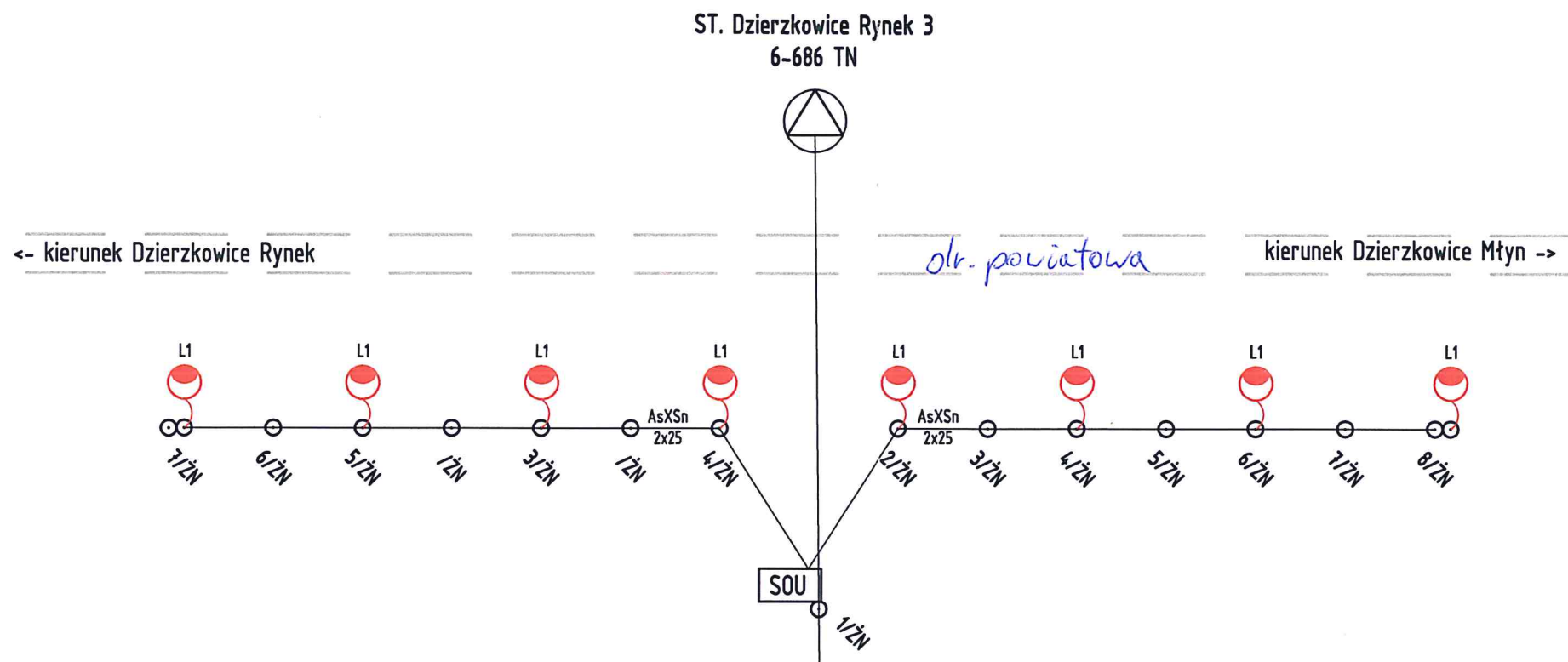
- L2 Oprawa ośw. ulicznego LED, moc 60W, strumień min. 9800lm, 4000K, II klasa ochronności
- Istn. linia kablowa oświetlenia ulicznego
- Istn. linia napowietrzna oświetlenia ulicznego
- Istn. słup energetyczny betonowy
- ◐ WYMIANA istn. oprawy + wysięgnik + kabel YKY 2x2,5mm² + osłona bezpiecznikowa z zaciskiem
- SOU Istn. szafa oświetlenia ulicznego




INFORMACJE:

- Istniejąca wolnostojąca szafa SOU przy stacji trafo w skrzynce termoutwardzalnej 40x150
 - Napięcie zasilania szafy SOU: 400V/50Hz
 - Moc przyłączeniowa obiektu: 14kW
 - Liczba obwodów oświetleniowych: 2
 - Linia oświetleniowa istniejąca: AL, YAKY
 - Własność linii oświetleniowej: PGE Dystrybucja S.A./GMINA
- ZAKRES PRAC:
- Wymiana opraw istniejących (oprawa, wysięgnik, zaciski, przewód, bezpiecznik): 32 kpl

Projektował	mgr inż. Marcin Łukasik upr. bud. LUB/0007/POOE/07	Podpis:	Data opracowania:	Jednostka projektowa:
Nazwa zadania:	Modernizacja oświetlenia drogowego na terenie Gminy Dzierzkowice		06. 2024r.	F.T.U. MARTEL Wilkołaz Pierwszy 107, 23-212 Wilkołaz
Tytuł rysunku:	Schemat oświetlenia drogowego zasilanego ze stacji trafo ST. Dzierzkow Podwody (6-052)		Miejscowość	Dzierzkowice Podwody
Inwestor	Gmina Dzierzkowice, ul. Terpentyna 2, 23-251 Dzierzkowice		Gmina	Dzierzkowice
			Skala rysunku	-
			Nr rysunku	E38



LEGENDA:


- L1 Oprawa ośw. ulicznego LED, moc 45W, strumień min. 7300lm, 4000K, II klasa ochronności
- Istn. linia kablowa oświetlenia ulicznego
- Istn. linia napowietrzna oświetlenia ulicznego
- Istn. słup energetyczny betonowy
-  WYMIANA istn. oprawy + wysięgnik + kabel YKY 2x2,5mm² + osłona bezpiecznikowa z zaciskiem
- SOU** Istn. szafa oświetlenia ulicznego

INFORMACJE:

- Istniejąca szafa SOU na słupie nr 1 w skrzynce termoutwardzalnej 40x60
- Napięcie zasilania szafy SOU: 230V/50Hz
- Moc przyłączeniowa obiektu: 5kW
- Liczba obwodów oświetleniowych: 1
- Linia oświetleniowa istniejąca: AsXS n
- Własność linii oświetleniowej: Gmina Dzierzkowice

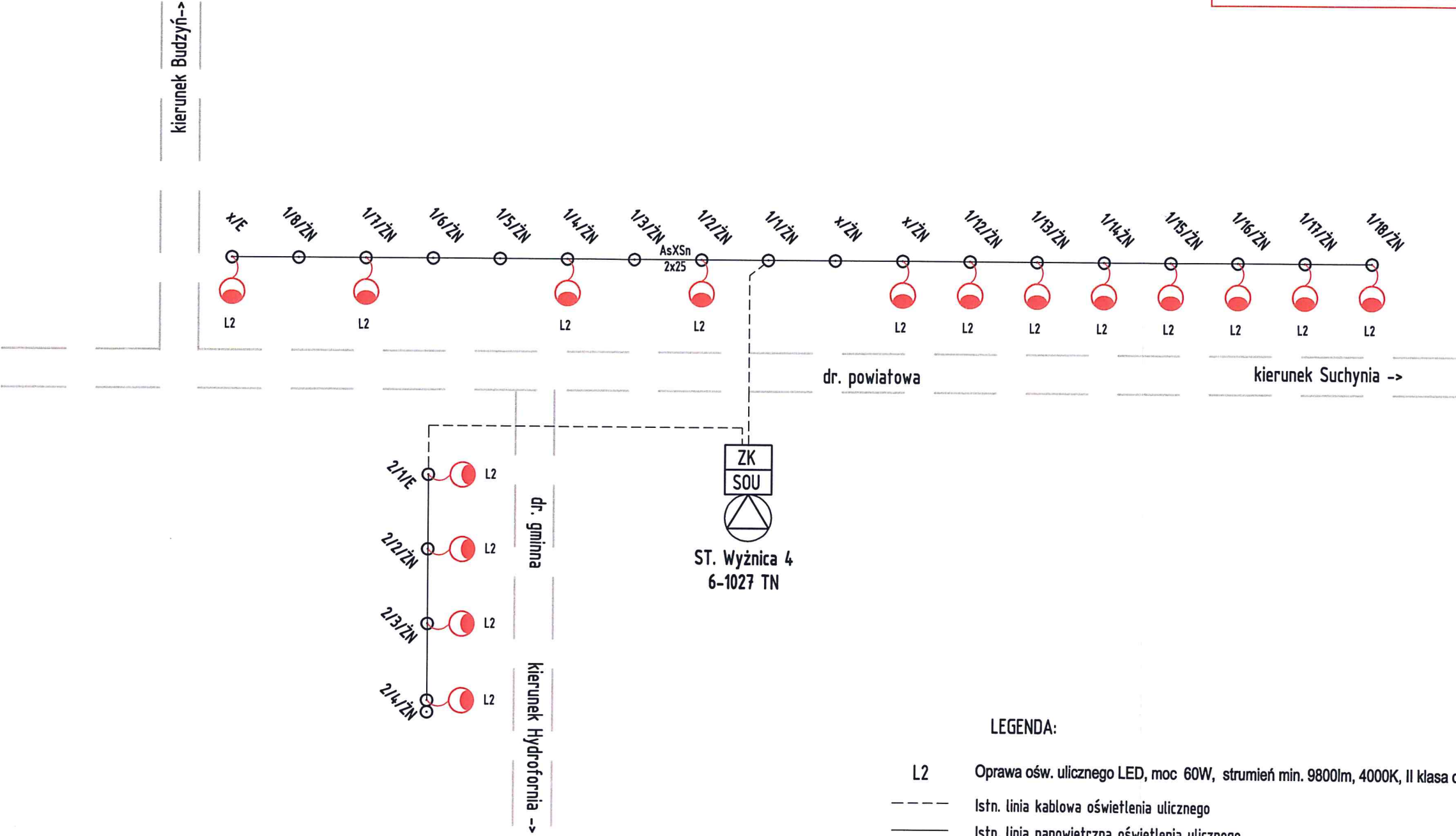
ZAKRES PRAC:

- Wymiana opraw istniejących (oprawa, wysięgnik, zaciski, przewód, bezpiecznik): 8 kpl

Projektował	mgr inż. Marcin Łukasik upr. bud. LUB/0007/POOE/07	Podpis: 	Data opracowania:	Jednostka projektowa:
Nazwa zadania:	Modernizacja oświetlenia drogowego na terenie Gminy Dzierzkowice		06. 2024r.	F.T.U. MARTEL Wilkołaz Pierwszy 107, 23-212 Wilkołaz
Tytuł rysunku:	Schemat oświetlenia drogowego zasilanego ze stacji trafo ST. Dzierzkowice Rynek 3 (6-686)		Miejscowość	Dzierzkowice Rynek
Inwestor	Gmina Dzierzkowice, ul. Terpentyna 2, 23-251 Dzierzkowice		Gmina	Dzierzkowice
			Skala rysunku	-
			Nr rysunku	E39

ST. Wyźnica 4

własność: PGE



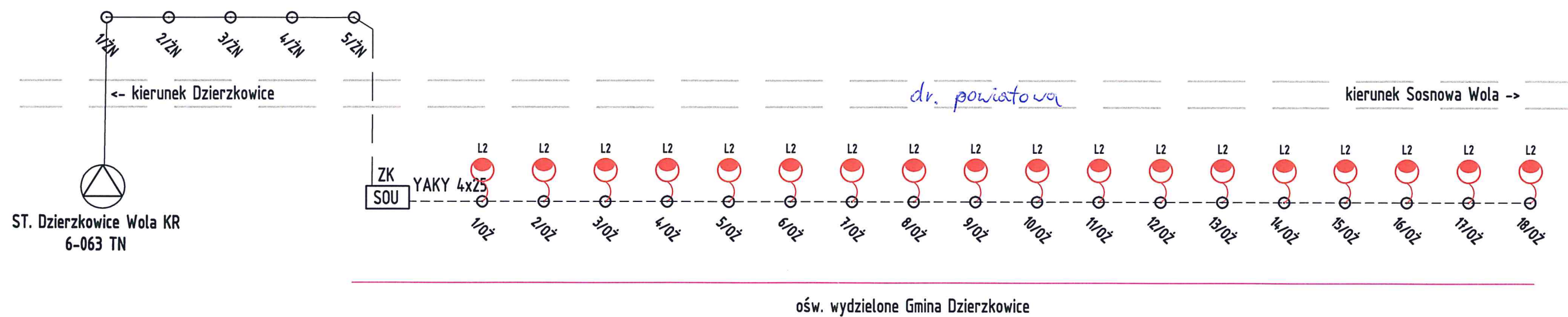
- INFORMACJE:
- 1. Istniejąca wolnostojąca szafa SOU przy stacji trafo w skrzynce termoutwardzalnej 40x150
 - 2. Napięcie zasilania szafy SOU: 400V/50Hz
 - 3. Moc przyłączeniowa obiektu: 18kW
 - 4. Liczba obwodów oświetleniowych: 2
 - 5. Linia oświetleniowa istniejąca: AL, AsXSn
 - 6 Własność linii oświetleniowej: Gmina Dzierzkowice

- ZAKRES PRAC:
- 1. Wymiana opraw istniejących (oprawa, wysięgnik, zaciski, przewód, bezpiecznik): 16 kpl typ L2

LEGENDA:

- L2 Oprawa ośw. ulicznego LED, moc 60W, strumień min. 9800lm, 4000K, II klasa ochronności
- Istn. linia kablowa oświetlenia ulicznego
- Istn. linia napowietrzna oświetlenia ulicznego
- Istn. słup energetyczny betonowy
- WYMIANA istn. oprawy + wysięgnik + kabel YKY 2x2,5mm² + osłona bezpiecznikowa z zaciskiem
- SOU Istn. szafa oświetlenia ulicznego

Projektował	mgr inż. Marcin Łukasik upr. bud. LUB/0007/POOE/07	Podpis:	Data opracowania:	Jednostka projektowa:
Nazwa zadania:	Modernizacja oświetlenia drogowego na terenie Gminy Dzierzkowice		06. 2024r.	F.T.U. MARTEL Wilkołaz Pierwszy 107, 23-212 Wilkołaz
Tytuł rysunku:	Schemat oświetlenia drogowego zasilanego ze stacji trafo ST. Wyźnica 4 (6-1027)		Miejscowość	Wyźnica
Inwestor		Gmina Dzierzkowice, ul. Terpentyna 2, 23-251 Dzierzkowice	Gmina	Dzierzkowice
			Skala rysunku	-
			Nr rysunku	E40



INFORMACJE:

- Istniejąca wolnostojąca szafa SOU przy stł ośw. nr 1 w skrzynce termoutwardzalnej 40x150
- Napięcie zasilania szafy SOU: 400V/50Hz
- Moc przyłączeniowa obiektu: 14kW
- Liczba obwodów oświetleniowych: 1
- Linia oświetleniowa istniejąca: YAKY
- Własność linii oświetleniowej: Gmina Dzierzkowice

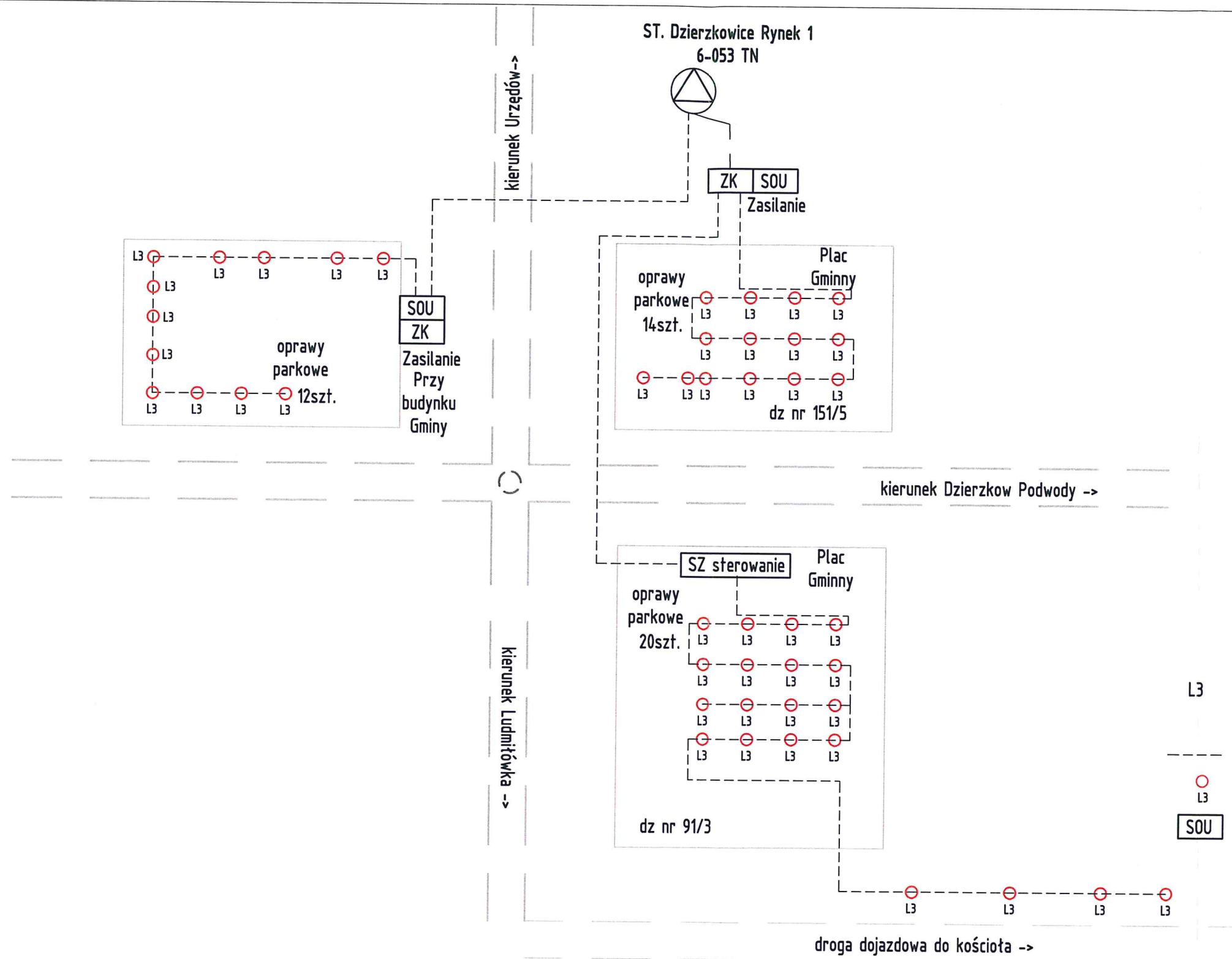
ZAKRES PRAC:

- Wymiana opraw istniejących (oprawa, wysięgnik, zaciski, przewód, bezpiecznik): 18 kpl

LEGENDA:

- L2 Oprawa ośw. ulicznego LED, moc 60W, strumień min. 9800lm, 4000K, II klasa ochronności
- Istn. linia kablowa oświetlenia ulicznego
- Istn. linia napowietrzna oświetlenia ulicznego
- ⊙ Istn. słup energetyczny betonowy
- ⊙ WYMIANA istn. oprawy + wysięgnik + kabel YKY 2x2,5mm² + osłona bezpiecznikowa z zaciskiem
- SOU Istn. szafa oświetlenia ulicznego

Projektował	mgr inż. Marcin Łukasik upr. bud. LUB/0007/POOE/07	Podpis:	Data opracowania:	Jednostka projektowa:
Nazwa zadania:	Modernizacja oświetlenia drogowego na terenie Gminy Dzierzkowice		06. 2024r.	F.T.U. MARTEL Wilkołaz Pierwszy 107, 23-212 Wilkołaz
Tytuł rysunku:	Schemat oświetlenia drogowego zasilanego ze stacji trafo ST. Dzierzkowice Wola KR (6-063)		Miejscowość	Sosnowa Wola
Inwestor	Gmina Dzierzkowice, ul. Terpentyna 2, 23-251 Dzierzkowice		Gmina	Dzierzkowice
			Skala rysunku	-
			Nr rysunku	E41



ST. Dzierz Rynek 1
własność: GMINA

LEGENDA:

- L3 Oprawa ośw. parkowego LED, podwieszana, moc 20W, strumień min. 4400lm, 4000K, II klasa ochrony
- Istn. linia kablowa oświetlenia ulicznego
- L3 WYMIANA istn. oprawy
- SOU Istn. szafa oświetlenia ulicznego

INFORMACJE:

1. Istniejąca szafa SOU blisko stacji trafo w skrzynce termoutwardzalnej 40x150
2. Napięcie zasilania szafy SOU: 400V/50Hz
3. Moc przyłączeniowa obiektu: 5kW
4. Liczba obwodów oświetleniowych: 3
5. Linia oświetleniowa istniejąca: YAKY
6. Własność linii oświetleniowej: Gmina Dzierzkowice

ZAKRES PRAC:

1. Wymiana opraw istniejących: 46 kpl

Projektował	mgr inż. Marcin Łukasik upr. bud. LUB/0007/POOE/07	Podpis:	Data opracowania:	Jednostka projektowa:
Nazwa zadania:	Modernizacja oświetlenia drogowego na terenie Gminy Dzierzkowice		06. 2024r.	F.T.U. MARTEL Wilkołaz Pierwszy 107, 23-212 Wilkołaz
Tytuł rysunku:	Schemat oświetlenia zewnętrznego Rysunek poglądowy		Miejscowość	Dzierzkowice Rynek
			Gmina	Dzierzkowice
			Skala rysunku	-
			Nr rysunku	E43
Inwestor	Gmina Dzierzkowice, ul. Terpentyna 2, 23-251 Dzierzkowice			